



市川商工会議所 会報

いちかわ

2026
5
月号
No.856



相談無料
要予約

事業環境変化対応型支援事業

事業環境変化による影響を受ける中小企業・小規模事業者の皆さまのための

中小企業診断士による経営相談会のご案内

- ◆最低賃金引上げや省力化促進、エネルギーその他の物価高騰、デジタル化、インボイス制度導入、米国関税や新型コロナウイルス感染症等の影響等の対応等、さまざまな事業環境変化の影響を受ける中小企業・小規模事業者の皆さまが経営相談や各種支援施策の活用により、事業の存続・継続・経営力強化が行えるよう、経営相談窓口を設置します。
- ◆販路拡大や各種補助金などのさまざまな相談に中小企業診断士が対応します。
- ◆相談窓口は事前予約制・先着順となっております。予約なしでのご相談はお受けできない可能性がありますので、あらかじめご了承ください。

相談内容

- 賃上げ・最低賃金引上げ
- 省力化・人手不足対応
- エネルギー価格・物価の高騰(円安対応・省エネ等含む)
- デジタル化
- インボイス制度
- 電子帳簿保存法
- 米国関税(通商環境の変化への対応)
- 新型コロナウイルス感染症等の影響等
- その他環境変化への対応・各種補助金制度

開催日 2026年5月18日(月)・6月25日(木)

相談時間 ①10:30～ ②13:10～ ③14:50～ いずれも1事業所あたり1時間30分以内

※本個別相談会では、補助金・助成金・給付金などの申請をお受けするものではありません。

主催 市川商工会議所

対象者 中小企業・小規模事業者(会員・非会員を問わず)

会場 市川商工会議所 3階 第3会議室(市川市南八幡2-21-1)

申し込み・お問い合わせ 市川商工会議所 指導課 TEL:047-377-1011 FAX:047-377-1048

主な記事

- 青年部 令和8年度会長所信……………2
- 第20回いちかわ産フェスタ 令和7年度会員事業所従業員表彰
経営計画作成支援セミナー……………3
- 令和8年度新入社員教育講習会 市川市インフォメーション……………4
- 経営に関するさまざまな疑問にお応えします 無料相談のご案内……………5
- 5月の主な行事予定 会議所のうごき 無料相談のご案内 マル経融資制度…6

クールビズ実施のお知らせ

10月30日(金)まで

皆さまのご理解ご協力のほど、
よろしくお願いいたします。



市川商工会議所

〒272-8522 千葉県市川市南八幡2-21-1

☎047-377-1011(代表)

FAX 047-377-1048

https://www.ichikawa-cci.or.jp/

✉info@ichikawa-cci.or.jp

ホームページはこちら



市川商工会議所青年部 令和8年度 会長所信

わをもっとどうとすとす

『以和為貴』 ~ Enjoy the moment 今を楽しもう~

第42代 会長 川田 崇史



市川商工会議所青年部第42代会長を務めます川田崇史です。この栄えある役職を拝命し、身の引き締まる思いであります。歴代会長、諸先輩方が築き上げてこられた伝統と功績に深く敬意を表するとともに、我々が活動できるこの場所を整え、導いてくださった全ての先達に、改めて感謝を申し上げます。

私たち青年部は、市川商工会議所を構成する一組織として、地域社会の発展と商工業の振興に寄与することを目的としています。具体的には自企業の発展を目指す研鑽活動や、市川のまちを元気にするための地域活性化事業、そしてなによりもこのYEG活動を通じて会員同士が切磋琢磨し、相互の連携を深めることにその意義があります。

令和という時代は私たち経営者にとって決して平坦ではありません。現在、物価高騰の波は原材料費やエネルギーコストを押し上げ、企業経営に重くのしかかっています。また業種を問わず深刻な人材不足（人材確保の困難さ）は、事業継続の最大の課題の一つです。加えてデジタル化への対応や事業承継、働き方改革といった構造的な経営者課題も山積しており、現状の延長線上に明るい未来を描くことは難しい状況です。

このような複雑で困難な課題はもはや一人で乗り越えられるものではありません。だからこそ、令和8年度は『以和為貴（和を以て貴しと為す）』の精神がかつてなく重要になります。これは単なる「仲良し」ではなく、多様な知恵と力を結集し困難に立ち向かうための実践的な経営戦略です。この「和」の力を具体的な行動に移すべく、今年度は5つの委員会（総務拡大、事業、組織力向上、政策提言、広報渉外）のもと以下の活動を行ってまいります。

まず青年部活動の要となる総務拡大委員会では、総会や各種会議の設営から円滑な組織運営を担うとともに、会員拡大においてはメンバー全員で取り組むべき活動であるという認識のもと、その機運を高めるための仕組みづくりや情報発信を行い拡大への意識向上と参加意欲の醸成を図ります。

そして、一人ひとりが主体的に関わり、仲間を迎え入れる喜びを共有できる活力ある組織づくりを目指します。

事業委員会では、これまで継続してきた祭り事業のにぎわいと、イチビズで培った学びや交流の要素を掛け合わせた新たな形の地域活性化事業に取り組みます。楽しさの中に学びを、学びの中に交流を生み出し、地域とともに成長するYEGらしい事業展開を目指します。

組織力向上委員会では、会員同士の親睦を深めるとともに、市川YEGの力を向上させる研修や勉強会を主導します。多様な業種が集うYEGという環境を生かし、「和」の力によって成功事例や知見を共有し互いの成長を促します。

そして会員一人ひとりの事業が発展することで、組織としての魅力と影響力が高まり会としてさらなる飛躍を目指します。

政策提言委員会では、これまでの調査・研究フェーズから実践・提言フェーズへと移行しますが、政策提言活動を行う＝提言書を作る、市政と絡める、市長に手交するといった事をしなければならないわけではありません。

むしろ自由な発想で市川YEGらしい政策提言活動を続けることで、固定概念にとらわれず会員それぞれの視点や経験、業種の特徴を生かした提案を積み重ね、新たな価値を生み出し地域経済の発展に貢献してまいります。

広報渉外委員会では日本YEG、関東ブロックYEG、千葉県連への出向者を力強くバックアップし、彼らが持ち帰る全国レベルの情報や知見を速やかに全会員へ共有することで、経営課題の解決や組織運営の向上に役立てます。

また他地域との交流や連携を通じて広い視野を養い、市川YEGとしての更なる成長につなげてまいります。

会員一人ひとりが自社の発展だけでなく、地域社会の発展という大きな目的のためにそれぞれの個性を尊重し合い、力を結集する。これこそが「和を以て貴しと為す」の真髄であり、市川商工会議所青年部が地域で果たすべき使命です。

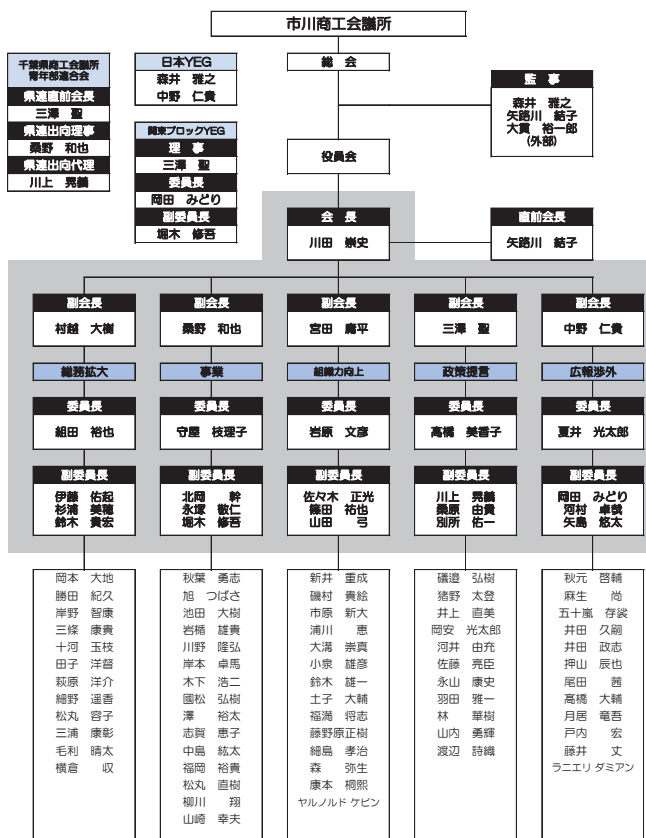
厳しい時代だからこそ、私たちは「今、この瞬間」の活動を思い切り楽しみましょう。

研鑽も地域貢献も、笑顔で取り組むことで困難に立ち向かうエネルギーが生まれます。

市川の未来を真摯に考えつつ、青年部活動の醍醐味を味わい尽くしましょう。一年間、「和」の精神のもと、会員全員が笑い合い、学び、挑み、楽しみながら共に成長できる活動を築いてまいります。

何卒、ご理解とご協力を賜りますようお願い申し上げます。

市川商工会議所青年部 令和8年度 組織図



第20回 いちかわ産フェスタ が開催されました

3月14日(土)「第20回いちかわ産フェスタ」が千葉県立現代産業科学館にて開催され、約16,000人にご来場いただきました。

この事業は、産業諸団体と協調し、市民の方々が市内各産業の商品やサービスを実感できるビジネスフェアの要素を盛り込んでいます。

今回は「～夢をつむごう～」をテーマに、市内事業者による店自慢の味・サービスを提供するショッピングモール、市内工業の技術・製品を展示・実演のほか、歴史的、文化的価値のある伝統工芸品(行徳神輿、江戸つまみかんざし、屏風、手描友禅)を展示する「匠の伝統工芸」展を行ったテクノモール、子どもたちに体験を通して仕事への興味・関心をもっていただくプレイモールの3つのモールで構成しました。

場内では、ワタナベエンターテインメントお笑いライブ、大道芸人によるバルーンアート、STUDIO J→LUSH!によるダンスパフォーマンスのイベントもあり、終日賑わいをみせていました。



令和7年度 会員事業所従業員表彰

優良・永年勤続従業員 3事業所38名を表彰

3月16日(月)第270回常議員会終了後、令和7年度会員事業所従業員表彰式が行われ、会員事業所から推薦のあった下記の方々が表彰されました。

優良従業員表彰 (1事業所 2名)

小出 利通 (有)田中屋 津滝 芳子 (有)田中屋

永年勤続従業員表彰 (3事業所 36名) 日本商工会議所会頭・市川商工会議所会頭表彰

満35年以上 (1事業所 3名)

小出 利通 (有)田中屋 津滝 芳子 (有)田中屋
柴田 笑子 (有)田中屋

市川商工会議所会頭表彰

満20年以上 (2事業所 5名)

矢代 秀明 ベイトータルサービスジャパン(株)
佐脇 美智代 (有)田中屋 熱海 るり子 (有)田中屋
山本 妙子 (有)田中屋 上野 秀晃 (有)田中屋

満15年以上 (2事業所 9名)

中島 淳平 ベイトータルサービスジャパン(株)
山本 博美 ベイトータルサービスジャパン(株)
菅 直之 (有)田中屋 牛木 花守美 (有)田中屋
柳川 桂一 (有)田中屋 白川 敬基 (有)田中屋
浦谷 泰子 (有)田中屋 長橋 文子 (有)田中屋
吉田 正幸 (有)田中屋

満10年以上 (2事業所 9名)

吉田 八千代 ベイトータルサービスジャパン(株)
伊藤 未南美 (有)田中屋 別府 初美 (有)田中屋
瀬戸 ゆかり (有)田中屋 石橋 亜子 (有)田中屋
齊藤 智子 (有)田中屋 中島 伸幸 (有)田中屋
星 高広 (有)田中屋 佐久間 弘樹 (有)田中屋

満5年以上 (2事業所 10名)

鈴木 将人 (株)すいばと 吉田 瑞樹 (株)すいばと
恵木 稔 (株)すいばと 工藤 恵里 (株)すいばと
錦田 さやか (株)すいばと 金子 弥生 (株)すいばと
椎名 久美子 (株)すいばと 嘉数 秀明 (有)田中屋
井原 祥光 (有)田中屋 下出 悠生 (有)田中屋

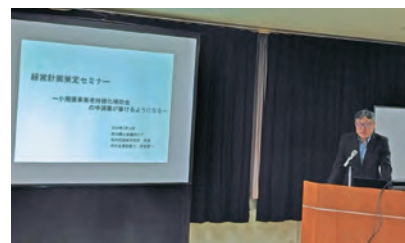


謝辞 小出利通さん (株)田中屋

小規模事業者持続化補助金に対応 経営計画作成支援セミナー

3月18日(水)に経営計画作成支援セミナーを開催し、19名が受講しました。昨年10月の同セミナー開催に続き、講師のなの花経営研究所所長 中小企業診断士の伊能賢一氏から、小規模事業者持続化補助金について、補助金の概要だけでなく、経営計画作成の意義、経営戦略分析、申請書の作成ポイントを体系立てて順に説明を受けました。

受講者アンケートでは「わかりやすく、事前に作成してあった申請書類をすぐに修正したい」や「参考になる内容ばかりで助かりました」「補助金申請に関するマニュアル・テクニック等まさにセミナーという感じでした」などの声をいただきました。



令和8年度新入社員教育講習会

4月3日(金)、令和8年度新入社員教育講習会が開催され、会員事業所に入社した新入社員9事業所15名が、社会人としての心構え、あいさつ、言葉づかい、身だしなみや電話応対、名刺交換、メール文書などのビジネスマナー、組織の一員としてのコミュニケーション、SNS詐欺・ロマンス詐欺の防犯対策、金融リテラシーなど、新社会人としての基礎知識を学びました。



参加費 無料 市川商工会議所 広報・情報委員会 自由業部会 主催
読売新聞東京本社視察研修会

2026年6月18日(木) 開催

行 程

集合場所 読売新聞東京本社前 (大手町駅C3出口)

集合時間 14:15

視察時間 14:30~15:40 (70分前後)

※現地集合・現地解散 参加者の方には別途、ご案内いたします。

内 容

・会社案内ビデオ鑑賞

読売新聞社のさまざまな仕事を動画で紹介します。新聞づくりはもちろん、広告やイベント、インターネットまで幅広い分野で活動する、「それだけではない読売新聞社」をご覧ください。

・社内見学

読売新聞社のオフィスエリアを見学します。新聞制作の中心部である編集局を中心に、スポーツや文化・エンターテインメントのイベントをプロデュースする事業部門、インターネットを担当するメディア部門など、社内のさまざまな部門を見ていただきます。

・ビデオレクチャー

読売新聞の出前授業の担当者が、新聞の読み方や役立て方をわかりやすく説明するムービーを、ご覧いただきます。

是非この機会にご参加いただき、経営に役立てていただければ幸いです。

定 員 40名

申込締切 5月29日(金) (定員になり次第締め切ります)

申込・お問合せ

総務課、経理・業務課 広報・情報委員会担当
TEL : 047-377-1011

帝国データバンク(TDB社) 「電子認証サービス TypeA」 サービス終了のお知らせ

商工会議所会員様向けに割引価格で提供しております「電子証明書」につきましては、

・(株)帝国データバンク (以下、TDB社)

・セコムトラストシステムズ(株) (以下、セコム社)

のサービスを取り扱っております。

このたび、TDB社が提供する「TDB電子認証サービス TypeA (以下、TypeA)」につきまして、サービス終了の発表がありました。

詳しくは帝国データバンクのホームページにてご確認ください。

<https://www.tdb.co.jp/typeA/index.html>



【重要】 ご利用中のICカードは格納情報の変更が発生しない限り、有効期限までご利用いただけます。

スケジュール

2026年6月12日(金) ICカードの申込受付を終了
(この日までにWEB上で書類作成が完了していないと申込できません)

2026年7月17日(金) 申込書類の受付終了
(割引クーポンの利用終了)

2026年7月末 電子証明書の発行終了

そ の 他

セコム社については、変更の予定はございません。

お問い合わせ 総務課 TEL : 047-377-1011

市川市インフォメーション

事業者向け省エネルギーセミナー のご案内

事業者の皆さまに省エネ診断制度のご紹介、実際の診断事例や関連する補助金制度などをご紹介します。事業所における省エネ診断や補助金を活用し設備導入することにより温室効果ガス排出量の削減や経営改善にお役立てください。その他詳細については市公式Webサイトをご確認ください。

<https://www.city.ichikawa.lg.jp/page/3205.html>



日 時

令和8年6月3日(水) 14:00~16:00 (受付開始13:30)

開催場所

市川市役所第2庁舎 4階大会議室1

申し込み方法

オンライン申請 (URL)

<https://logoform.jp/form/cGft/1513637>



申し込み期間

令和8年5月1日(金)から令和8年6月1日(月)正午まで

定 員 先着20事業者 (40人)

参加費 無料

問い合わせ

市川市地球温暖化対策推進協議会事務局
(市川市 総合環境課内)

TEL : 047-712-5782 8:45~17:15 (土日祝日を除く)

経営に関するさまざまな
疑問にお応えします

無料相談のご案内

(※相談日が変更になる場合がございます)

法律のご相談

毎月第2月曜日・第4木曜日



弁護士 村越 進
新千代田総合法律事務所代表



弁護士 宮本 勇人
弁護士法人
リバーシティ法律事務所

- 売掛金を上手に回収するには
- 事業承継の方法、相続
- 債務整理と会社の再建
- 契約書に関するアドバイス
- 土地、建物を賃貸する時の契約の
仕方及びトラブルの処理

■その他、会社経営に関する悩みごと全般

税務・経理のご相談

偶数月第2水曜日 奇数月第3火曜日



税理士 神澤武蔵



税理士 赤津昭子

- 個人事業と会社、決算作業の流れ
と留意点
- 会社経営に活かす税務の知識
- 消費税についての相談
- 個人の所得税についての相談

■源泉徴収と年末調整はどうするの？

■青色申告の特典は…

■相続・贈与についての相談

労務のご相談

偶数月第2金曜日



社会保険
労務士 櫻井 恭子

- 労働時間・賃金（残業代）
- 従業員の採用・退職・解雇
- 就業規則の作成・変更
- 人事・賃金制度の設計・変更
- 労働保険全般（労災保険、雇用保険）
- 社会保険全般（健康保険、厚生年金保険）

■労働基準監督署・ハローワーク関連

■全国健康保険協会・日本年金機構関連

■労働保険の年度更新／社会保険の算定基礎

■厚生労働省の助成金（返済不要）の申請

許認可等(行政書士)のご相談

毎月第3木曜日



行政書士 堀川 豊広

- 株式会社設立の書類作成・手続き
- 建設業の許可申請
- 産業廃棄物収集運搬業許可申請
- 宅地建物取引業免許申請
- 風俗営業の許可申請
- 一般貨物自動車運送事業許可申請

■契約書・示談書・内容証明書等の作成

■相続・遺言・贈与等書類作成と相談事務

■事業協同組合・NPO法人等の設立認可申請及び定款変更認可申請

■その他官公署提出書類の作成に関する相談

ITに関するご相談

随時

- ホームページの作成相談
- 社内業務のIT化の相談
- 情報セキュリティに関する相談
- ITの関連補助金・制度利用についての相談

知的財産のご相談

毎月第1水曜日

INPIT千葉県知財総合支援窓口

■産業財産権(特許[発明]、実用新案[考案]、意匠[デザイン]、
商標[ブランド])に関する相談

■産業財産権の取得のための出願、拒絶理由通知の対応、登
録後の権利の維持・管理等に関する相談

■産業財産権の出願前の調査(先行技術調査、登録商標の調
査)に関する相談

■地域団体商標(地域ブランド)、商標登録後の使用商標の
管理(不使用取消審判対策)に関する相談

■著作権、営業秘密、不正競争等、その他知的財産権全般に
関する相談

■事業における知的財産の有効活用、外国出願の補助金等に
関する相談

採用に関するご相談

随時

経営者のお悩み

- 人材不足を解消し事業を
成長させたい
- 採用コストを抑えたい
- 優秀な人材を採用したい
- 会社の魅力を伝えられない
- 後継者人材を見つけた

担当採用者のお悩み

- 求職者が集まらない
- 採用にSNSを活用したい
- 内定辞退を減らしたい
- 入社後の定着率を上げたい
- 採用のトレンドを知りたい

千葉県信用保証協会、日本政策金融公庫による

金融のご相談

※お申込は、開催日の2営業日前の午後4時までお電話にて受付しております

開催日		時間
2026年5月15日(金)	11月16日(月)	13:30
6月16日(火)	12月15日(火)	
7月17日(金)	2027年1月15日(金)	16:30
8月17日(月)	2月10日(水)	
9月16日(水)	3月15日(月)	
10月16日(金)		

これから開業したい! 資金繰りを安定させたい! 運転資金を借りたい!

相談のご予約は **市川商工会議所 指導課**
TEL 047-377-1011



始めよう! 月々2,970円(税込)からの安心生活!



全日警のホームセキュリティ



お見積りは、無料! お問い合わせ、お見積り・ご相談・資料のご請求はフリーダイヤルまたは、ホームページから。

0120-877575 www.zennikkei.co.jp/hs/

5月の主な行事予定

【日】	【予定】	【場所】	【時間】
3日(日)	憲法記念日		
4日(月)	みどりの日		
5日(火)	こどもの日		
6日(水)	振替休日		
7日(木)	三役会議	正副会頭室	14:30~
11日(月)	第271回常議員会	大ホール	15:00~
12日(火)	青年部令和8年度第1回定期総会	市川グランドホテル	18:00~
13日(水)	女性会令和8年度定期総会	山崎製パン企業年金基金会館	16:00~
14日(木)	工業部会正副部会長会議	第1会議室	15:00~
19日(火)	青年部役員会	第1会議室	19:30~
25日(月)	第179回通常議員総会	大ホール	15:00~
26日(火)	市川市雇用対策推進協議部会セミナー	第1会議室	14:00~

会議所のうごき

3月		4月	
11日	女性会3月定例役員会	18日	経営計画作成支援セミナー
14日	第20回いちかわ産フェスタ	19日	第69回市川市工場対抗野球大会主将会議
16日	第270回常議員会	25日	生活習慣病健診
	令和7年度会員事業所従業員表彰式	30日	第178回通常議員総会
		2日	三役会議
		3日	令和8年度新入社員教育講習会
		8日	女性会4月定例役員会

経営で、ちょっと疑問に思ったら……

無料相談のご案内

●時 間 午後2時～5時

※終了1時間前までの受け付けとなります。
金融のご予約は、2営業日前の午後4時までとなります。
★知的財産、金融、事業承継は相談時間が異なります。

●場 所 当所 相談室

●要予約 指導課まで
TEL 047-377-1011

相談内容	月	日	曜	担 当 員	相談内容	月	日	曜	担 当 員
税 務・経 理	5	19	(火)	税理士 神澤 武蔵	知 的 財 産	5	13	(水)	INPIT 千葉県知的財産総合支援窓口 ★時間：午後1時～4時 前日迄の予約に限る
	6	10	(水)	税理士 赤津 昭子		6	3	(水)	
法 律	5	11	(月)	弁護士 宮本 勇人	金 融 千葉県信用保証協会 日本政策金融公庫	5	15	(金)	千葉県信用保証協会 日本政策金融公庫 ★時間：午後1時30分～午後4時30分
		28	(木)	弁護士 村越 進					
労 務	6	12	(金)	社会保険労務士 櫻井 恭子	事業承継相談	5	14	(木)	千葉県事業承継・引継ぎ支援センター ★時間：午前10時～午後4時
許 認 可 等	5	21	(木)	行政書士 堀川 豊広	I T 相 談	随時受付	I T コーディネータ 徳永 雅彦 倉田 一範 田邨 公伸		
							採 用 相 談	随時受付	ビジョン採用アドバイザー 前山 真希 夏井光太郎

※今後の社会情勢により相談日が変更や中止になる場合がございます。

マル経融資制度

マル経融資制度は経営改善を図ろうとする小規模事業者の方々をバックアップするため、無担保・無保証人・低金利でご融資する制度です。

通常枠	
融資限度額	2,000万円
担保/保証人	不要 (信用保証協会の保証も不要)
返済期間	運転資金10年以内 (据置期間2年) 設備資金10年以内 (据置期間2年)
融資対象	以下のすべての要件を満たす方 ●従業員20人以下 (宿泊業と娯楽業を除く商業・サービス業は5人以下) の法人・個人事業主 ●商工会議所の経営・金融指導を受けて事業改善に取り組んでいる ●最近1年以上、同一会議所の地区内で事業を行っている ●商工業者であり、日本政策金融公庫の融資対象業種を営んでいる ●税金 (所得税、法人税、事業税、住民税等) を完納している
融資利率	2.50% (令和8年4月1日現在) 融資利率は金融情勢により変わることがあります。
資金用途	【運転資金】 仕入資金、買掛金・手形決済資金、給与・ボーナスの支払い、諸経費等の支払い 【設備資金】 店舗・工場改装、営業車両購入、機械・設備・什器等の購入

※審査の結果、ご希望に沿えない場合もございます。あらかじめご了承ください。

詳細は経営指導員にお尋ねください。

潮流を読む

AI実装の運用モデルで遅れを取る日本

株式会社 大和総研
金融調査部 主席研究員 内野 逸勢

現在、欧州出張先で執筆しているが、生成AIの進化がさまざまなことを、身を持って感じている。欧州の大手金融機関への取材では、すでに大部分の実務において生成AIが活用されているとのことであった。ここでの生成AIとは「人間が操縦するAI」ではなく、目標達成のために、利用者の代わりに自律的に計画を立ててタスクを遂行するソフトウェアシステムを指す。周囲の状況やデータを理解し、複数のツールを使い分け、推論、意思決定、学習を行い、タスクを実行・調整することとなる。つまり、目的に応じて考え、判断し、行動するAIシステム(=AIエージェント)といえよう。その先には、「エージェントAI」、つまり「自分で考えて動くAI」がある。これは、複雑・多段階なタスクを人間の介入を最小限にして処理できるように設計され、「自ら動く」「計画・実行」ができることが特徴である。2030年にエージェントAIの活用が本格的に始まるとの将来予想があったが、今回の欧州出張では、すでに活用が始まっており、本格的な導入は3年程度前倒しとなるとの見解が大勢であった。すでにエージェントAIが導入されている活用事例も一定程度確認される。

一方、日本は欧米(特に米国)と比べて遅れている状況である。大和総研では、AIエージェントの企業導入展望を3段階【注1】(第1段階:生成AIの水平導入;第2段階:既存の業務フローをベースとしたAI導入;第3段階:AI導入による業務フローの一新・変革)から、独自に1段階(1.5段階:RAG【注2】システムの水平導入・部門導入)を追加して、4段階としている。

この4段階における日本企業の導入状況を以下に見ていく。大半の日本の企業の導入段階は、第1段階の「生成AIの水平導入」(23~25年)である。つまり、全社向けの一斉導入である。これは米国の大手金融機関の導入の初期段階に相当する。

次の1.5段階「RAGシステムの水平導入・部門導入(24~27年の期間を見込み、特定の組織的ビジネス用途に特化させつつ、全社向けまたは部門向けに導入)」において成果を得ている企業は、日本においても一定数出てきている。ただし、その次の第2段階としての「既存の業務フローをベース

としたAI導入(特定の活用事例ごとに特化・カスタマイズして組み込む導入を実用化)」に達していない企業が大半である。最後の第3段階としての「AI導入による業務フローの一新・変革」(28~30年の期間を見込む)は技術として完成していないとされている。

想定よりも早い進化を見せる生成AIの効果的な導入を、個別の金融機関に任せるのは、今後ますます困難になってくる可能性が高い。米国の金融業界では、自社のシステム構築において、業界全体のオペレーティングモデル(ビジネスモデルを効果的に運用するモデル【注3】)のシフトを金融プラットフォーム(決済、販売チャネル、リスク管理、ガバナンスなど金融ビジネスに必要なデジタル基盤を提供する外部の業者)が主導しているとともに、リーダー企業はテック企業に転換している。つまり継続的に競争力を高められるように、進化し続ける生成AIが実装できるオペレーティングモデルを追求している企業になっている。米国では、アウトソース(外部調達)すべき機能は、外部のプラットフォームにアウトソースし、自社構築の部分を付加価値の高い機能に集中させることができる状況になっている。一方、米国と比較すると、日本では、業界全体のオペレーティングモデルをシフトさせるような金融プラットフォームの存在感が小さいと考えられる。驚くべきスピードで進化している生成AIの状況を踏まえると、日本全体の競争力を向上させるには、このような金融あるいは金融以外の分野においても、プラットフォームが必要ではないか。

【注1】McKinsey "Seizing the agentic AI advantage", June 13 2025

【注2】RAG (Retrieval-Augmented Generation) は、検索機能と生成AIを組み合わせた技術で、外部データを活用して正確な回答を生成する仕組み。

【注3】このモデルの中には業務プロセス、テクノロジー、組織構造が含まれる。このモデルを定義することで、企業はリソースと機能を戦略目標に合わせることができ、市場の需要や競争圧力に適切に対応できるようになる。

(3月22日執筆)

商工会議所会員は文化振興財団特別割引(主催公演) ☆ご予約は総務課(☎047-377-1011)まで 席種のみ指定可

市川市文化会館.....

- 芸術講座・音楽 オペラ・トリビアvol.3 : 6/6(土) 14:00開演 : 小ホール 全席指定 会員 2,000円 (一般 2,500円) 25歳以下 1,500円
- 「HANAGO-花子-」 : 6/20(土) 17:00開演 : 小ホール 全席指定 会員 5,500円 (一般 6,000円)

設備工事で地域に奉仕

配電線工事・通信工事・内線工事



本社 市川市市川南3-14-37 TEL 047(324)8800
https://denyousha.co.jp/

集団扱自動車保険制度 年払い保険料が5%割引! 社用車のほか役員・従業員のマイカーも対象!
【取扱保険会社】 あいおいニッセイ同和損保、損保ジャパン、東京海上日動、AIG損保、日新火災(順不同)

